

茨城労働安全衛生コンサルタント会はみなさま方の作業安全、作業環境改善を強力にサポートしています。

例えば、労働衛生工学分野活動で次のような評価を事業主から頂いています。

**谷口先生**

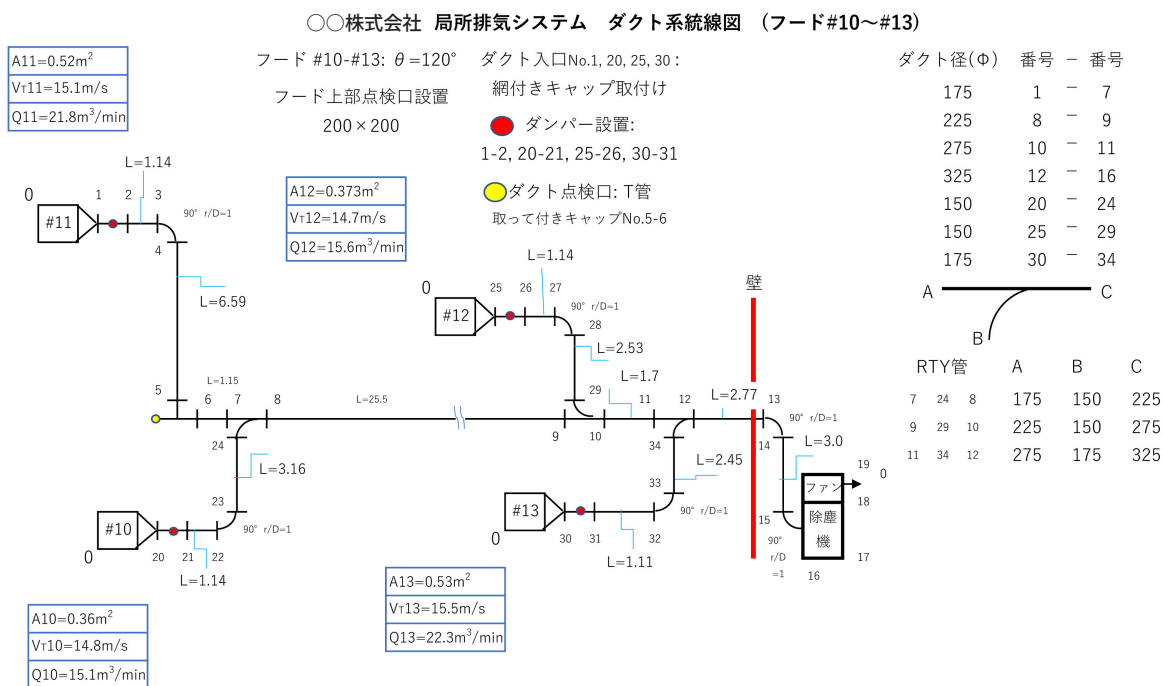
公私ともに忙しい中、何から何までご対応及びご指導頂きありがとうございました。

この局排装置設置に向けて当初は専門業者4社に打診しましたが、対応が困難とべらぼうな見積もりで事実上の断りばかりで途方に暮れていました。所轄の労働基準監督署の対応をはじめとして、施工業者、集塵機製造関係先と交渉頂き、コスト、納期、品質が想定外に有難い結果となりました。谷口先生でなければ成しえなかったプロジェクトでした。

誠にありがとうございました。深く御礼申し上げます。

尚、今後ともよろしくお願い致します。 ○○株式会社 取締役○○○○

令和2年4月



局所排気システムの設計図例

設計者	労働衛生コンサルタント
2018.6.23	衛生工学603号 谷口 昭三

2年間にわたり、○○株式会社第1、第2、第3工場の作業環境改善、粉じん対策を実施しました。流体力学計算から制御風速、ダクト内搬送速度、集塵フィルターの圧力損失、排気ファン性能を設計し、所轄労働基準監督署に設置届けを提出しました。これに基づいて、囲い込みフード(10箇所)、集塵機・ファン(4箇所)、ダクト接続を行いました。囲い込みフードは、支障の無い作業性、見える化、保守点検のしやすさを考慮し、新規の施工方法で対応しました。工事完了後、設計どおりの制御風速等局所排気システムの性能を確認しました。局所排気装置自主点検も支援しました。



使用ダクト



粉じん発生工程の囲い込み



集塵機設置と配管